



Г Ф Э С Т
ПРОЕКТНАЯ КОМПАНИЯ

ОГЛАВЛЕНИЕ

- 3** ВВЕДЕНИЕ
- 4** О КОМПАНИИ
- 5** УСЛУГИ
- 6** ФАКТЫ В ЦИФРАХ
- 7** ВИД ДЕЯТЕЛЬНОСТИ
- 8** НАШИ ЦЕННОСТИ
- 9** ИСПОЛЬЗОВАНИЕ BIM-ТЕХНОЛОГИЙ
- 14** РЕАЛИЗОВАННЫЕ ПРОЕКТЫ
- 39** ПОРТФОЛИО
- 46** КОНТАКТЫ



ВВЕДЕНИЕ

Проектная компания ГФЭСТ – команда экспертов в сфере комплексного проектирования жилых и общественных зданий, основанная в 2011 году.

На сегодняшний день компания выполняет разработку архитектурных концепций, полного комплекса проектной и рабочей документации для строительства объектов гражданского назначения (жилые комплексы, торговые центры, гостиницы) с использованием технологии BIM-моделирования.

Компания предоставляет свои услуги трем категориям участников рынка строительства:

- **архитектурным бюро** – в качестве комплексного субподрядчика на все разделы, кроме архитектуры;
- **девелоперам** – в качестве генерального проектировщика: от разработки концепции до рабочей документации с авторским надзором;
- **строительным компаниям** – в качестве разработчика рабочей документации, включая авторский надзор и согласование в инстанциях.

Собственный штат специалистов по всем направлениям позволяет обеспечить комплексный подход к проектированию, как следствие, - сокращение сроков проектирования и грамотные технические решения на всех этапах проектирования.

Наша стратегическая задача – выстраивать долгосрочное партнёрство, предлагая нашим заказчикам лучший сервис в предоставлении комплекса проектной документации, разработанной профессиональными специалистами с индивидуальным подходом к каждому.

Мы всегда открыты к очередным нетривиальным задачам, новым знакомствам, а также развитию отношений с уже существующими партнерами.



НАША ЦЕЛЬ

Наполнить облик города качественными проектами, восхищающимися своей архитектурной красотой, инженерным совершенством и высоким уровнем комфорта



О КОМПАНИИ

Наименование организации	ООО «ГФЭСТ» (ИНН 7701908643)																																			
Год основания	2011																																			
Основной вид деятельности	<input type="checkbox"/> Концептуальное проектирование <input type="checkbox"/> Архитектурное проектирование <input type="checkbox"/> Конструктивные решения <input type="checkbox"/> Проектирование инженерных систем зданий <input type="checkbox"/> Технологическое проектирование <input type="checkbox"/> Разработка специальных разделов (ПОС, ООС, ПБ, СТУ, ГОЧС, ЭЭ, ТБЭ, КПР, ТР, ПОДД, КЕО и др.)																																			
Перечень имеющихся лицензий	Свидетельства о допуске к работам, которые оказывают влияние на безопасность объектов капитального строительства № П-100-7701908643-26052011-099 от 26.05.2011 г.																																			
Сведения о штате	<p>Численность сотрудников, в т.ч.:</p> <table border="0"> <tr> <td></td> <td>90</td> </tr> <tr> <td><u>1 Департамент управления персоналом</u></td> <td>2</td> </tr> <tr> <td><u>2 Коммерческий департамент</u></td> <td>2</td> </tr> <tr> <td><u>3 Финансовый департамент</u></td> <td>2</td> </tr> <tr> <td><u>4А Департамент управления проектами</u></td> <td>4</td> </tr> <tr> <td><u>4Б Технический департамент, включая:</u></td> <td></td> </tr> <tr> <td> Отдел информационных технологий</td> <td>2</td> </tr> <tr> <td> Отдел технологии инф-го моделирования (BIM)</td> <td>4</td> </tr> <tr> <td> Проектный отдел, в т.ч.:</td> <td></td> </tr> <tr> <td> Отдел ГИП</td> <td>5</td> </tr> <tr> <td> Отдел архитектурного проектирования</td> <td>16</td> </tr> <tr> <td> Отдел строительных конструкций</td> <td>17</td> </tr> <tr> <td> Отдел инженерных систем</td> <td>28</td> </tr> <tr> <td> Отдел специальных разделов</td> <td>4</td> </tr> <tr> <td><u>7 Административный департамент</u></td> <td></td> </tr> <tr> <td> Юридическая служба</td> <td>1</td> </tr> <tr> <td> Офис генерального директора</td> <td>2</td> </tr> </table>			90	<u>1 Департамент управления персоналом</u>	2	<u>2 Коммерческий департамент</u>	2	<u>3 Финансовый департамент</u>	2	<u>4А Департамент управления проектами</u>	4	<u>4Б Технический департамент, включая:</u>		Отдел информационных технологий	2	Отдел технологии инф-го моделирования (BIM)	4	Проектный отдел, в т.ч.:		Отдел ГИП	5	Отдел архитектурного проектирования	16	Отдел строительных конструкций	17	Отдел инженерных систем	28	Отдел специальных разделов	4	<u>7 Административный департамент</u>		Юридическая служба	1	Офис генерального директора	2
	90																																			
<u>1 Департамент управления персоналом</u>	2																																			
<u>2 Коммерческий департамент</u>	2																																			
<u>3 Финансовый департамент</u>	2																																			
<u>4А Департамент управления проектами</u>	4																																			
<u>4Б Технический департамент, включая:</u>																																				
Отдел информационных технологий	2																																			
Отдел технологии инф-го моделирования (BIM)	4																																			
Проектный отдел, в т.ч.:																																				
Отдел ГИП	5																																			
Отдел архитектурного проектирования	16																																			
Отдел строительных конструкций	17																																			
Отдел инженерных систем	28																																			
Отдел специальных разделов	4																																			
<u>7 Административный департамент</u>																																				
Юридическая служба	1																																			
Офис генерального директора	2																																			



НАШ ПРОДУКТ

НАШ ПРОДУКТ

Комплекс проектной документации, разработанной профессиональными специалистами с индивидуальным подходом к каждому Заказчику

ДЛЯ ДЕВЕЛОПЕРОВ

ВЫПОЛНЯЕМ:

полный комплекс проектных работ от архитектурной концепции до рабочей документации с выполнением авторского надзора

ЦЕННОСТЬ:

Девелопер получает преимущество, когда **весь жизненный цикл проекта сосредоточен в одних руках**, упрощая процесс управления проектом

ДЛЯ АРХИТЕКТУРНЫХ БЮРО

ВЫПОЛНЯЕМ:

роль комплексного субподрядчика и берем на себя разработку всех смежных разделов (кроме ПЗУ, АР)

ЦЕННОСТЬ:

У архитектурного бюро, выступающего в роли генерального проектировщика, есть **партнер, который по принципу «единого окна» берет на себя реализацию существенной части проекта**, что позволяет ускорить сроки принятия решений и выпуска документации, повысить качество документации и предоставить архитекторам больше времени для совершенствования творческой и идейной составляющей проекта

ДЛЯ ГЕНПОДРЯДЧИКОВ

ВЫПОЛНЯЕМ:

роль **генерального проектировщика на стадии рабочей документации**, когда строительной компании включают в контракт на СМР ее разработку и согласование

ЦЕННОСТЬ:

Наша компания полностью берет на себя вопрос разработки всего комплекса рабочей документации и согласования в инстанциях, что **позволяет каждому участнику процесса работать в области своей компетенции**, обеспечивая максимальную эффективность, что особенно важно в условиях параллельного проектирования и строительства



НАШИ КОМПЕТЕНЦИИ

РЕАЛИЗУЕМ ВСЕ СТАДИИ ПРОЕКТИРОВАНИЯ

- + Опыт реализации полного жизненного цикла проекта (от концепции до ЗОС)
- + Корректные технические решения на ранних стадиях проектирования с учетом опыта разработки РД и проведения Авторского надзора

СОБСТВЕННЫЙ ШТАТ

- + Минимальное время на согласование и принятие решений внутри команды => срок разработки
- + Обмен опытом и сохранение культуры проектирования в компании
- + Высокое качество выпускаемой документации

РАБОТА В BIM

- + Внутреннее обязательное обучение для новых сотрудников с итоговым экзаменом
- + Корпоративный BIM-стандарт, шаблоны для каждого отдела
- + Разработка семейств и скриптов внутри компании

АВТОРСКИЙ НАДЗОР

- + Качественные технические решения на любой стадии жизненного цикла проекта
- + Аналитика и выводы о стоимости/качестве принимаемых решений



УСЛУГИ

Компания ГФЭСТ осуществляет проектирование следующих разделов **НА ВСЕХ СТАДИЯХ ПРОЕКТИРОВАНИЯ:**

АРХИТЕКТУРА

- Архитектурно-градостроительная концепция
- Архитектурные решения
- Инсоляция и естественная освещенность

ИНЖЕНЕРНЫЕ СИСТЕМЫ и СЕТИ

Электрические системы:

- Электроснабжение
- Электроосвещение
- Молниезащита и заземление

Водоснабжение/Водоотведение:

- Внутреннее водоснабжение и водоотведение
- Внутренний противопожарный водопровод
- Автоматическое водяное пожаротушение

Отопление, вентиляция, кондиционирование:

- Теплоснабжение и отопление
- Кондиционирование и вентиляция
- Противодымная вентиляция
- Индивидуальные тепловые пункты

Слаботочные системы:

- Системы связи и безопасности (АПС, СОУЭ, СОТ и др.)
- Системы автоматизации и диспетчеризации
- Охранно-защитная дератизационная система

СТРОИТЕЛЬНЫЕ КОНСТРУКЦИИ

- Проектирование фундаментов в сложных геологических условиях, ограждение котлована (стена в грунте, шпунтовое ограждение)
- Проектирование железобетонных и стальных конструкций

СПЕЦИАЛЬНЫЕ РАЗДЕЛЫ

Технологические решения:

- Паркинги, ДОО, предприятия питания и др.

Проект организации строительства

Проект организации демонтажа

Охрана окружающей среды

Мероприятия по обеспечению пожарной безопасности

- Раздел «Мероприятия по обеспечению пожарной безопасности»
- Специальные технические условия по ПБ
- Отчет о проведении предварительного планирования боевых действий пожарных подразделений

Мероприятия по обеспечению доступа инвалидов

Энергоэффективность

Проект организации дорожного движения

Технологический регламент по обращению с отходами



ФАКТЫ В ЦИФРАХ

13 лет

ОПЫТА В ПРОЕКТИРОВАНИИ

90

ПРОФЕССИОНАЛОВ
В КОМПАНИИ

БОЛЕЕ 120

автоматизированных
бизнес-процессов внутри
компании

5 лет

СРЕДНИЙ СТАЖ РАБОТЫ НАШИХ
СПЕЦИАЛИСТОВ

ГФЭСТ

ЕЖЕКВАРТАЛЬНАЯ

АНАЛИТИКА

РАБОТЫ ПРОЕКТНОГО ОТДЕЛА *для*
ОПТИМИЗАЦИИ РАБОЧИХ ПРОЦЕССОВ

РЕГУЛЯРНЫЙ
ВНУТРЕННИЙ КОНТРОЛЬ
КАЧЕСТВА ВЫПОЛНЯЕМЫХ РАБОТ

ПРИМЕНЕНИЕ

ВIM-технологии

В ПРОЕКТИРОВАНИИ И
ОБУЧЕНИЕ СОТРУДНИКОВ

ПОСТОЯННЫЕ
ИНВЕСТИЦИИ
В РАЗВИТИЕ И ЗНАНИЯ



НАША СТРАТЕГИЯ



КОМПЛЕКСНОЕ ПРОЕКТИРОВАНИЕ

Стратегически компания развивается в рамках участия в проектах на разных стадиях проектирования (от концепции до рабочей документации и авторского надзора), что позволяет нашей компании:

- Принимать грамотные технические решения на любой стадии проектирования
- Иметь широкий горизонт для развития персонала



ПОВЫШЕНИЕ КОМПЕТЕНЦИИ СОТРУДНИКОВ

В компании функционирует корпоративный центр обучения (КЦО), в рамках которого выполняется обучение всех новых сотрудников (вне зависимости от опыта работы) и повышения квалификации существующих с обязательной сдачей экзамена.

Это позволяет нам уверенно говорить о решении следующих задач:

- Высокое качество выпускаемой документации
- Высокий уровень мотивации сотрудников



АВТОМАТИЗАЦИЯ БИЗНЕС-ПРОЦЕССОВ

В компании построена концепция сквозной автоматизации всех бизнес-процессов компании с применением программного BPM-комплекса, что позволяет обеспечить выполнение следующих задач:

- Высокая эффективность работы компании за счет автоматизации повторяющихся процессов
- Высокий уровень контроля и мониторинга выполнения задач
- Своевременная постановка проектных задач сотрудникам компании
- Контроль загрузки сотрудников и своевременное распределение нагрузки
- Эффективное взаимодействие сотрудников разных отделов



ИСПОЛЬЗОВАНИЕ BIM-ТЕХНОЛОГИЙ

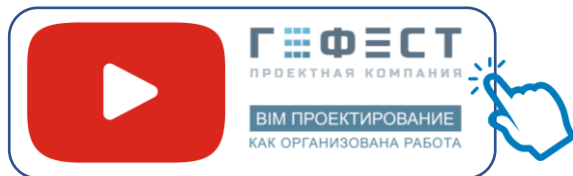
В 2018 году в компании сформирован Отдел ТИМ (Технологии информационного моделирования), который реализует в компании следующие задачи:

- Совершенствует BIM-стандарт, шаблоны, регламенты и инструкции
- Оптимизирует алгоритмы работы в BIM
- Создает новые семейства по заявкам от сотрудников
- Создает скрипты и плагины
- Оказывает техническую поддержку сотрудникам
- Создают программы и курируют обучение новых сотрудников

Каждый новый сотрудник компании проходит обучение BIM с обязательной сдачей экзамена по итогу.

ССЫЛКА НА ВИДЕО-ПРЕЗЕНТАЦИЮ работы компании в BIM

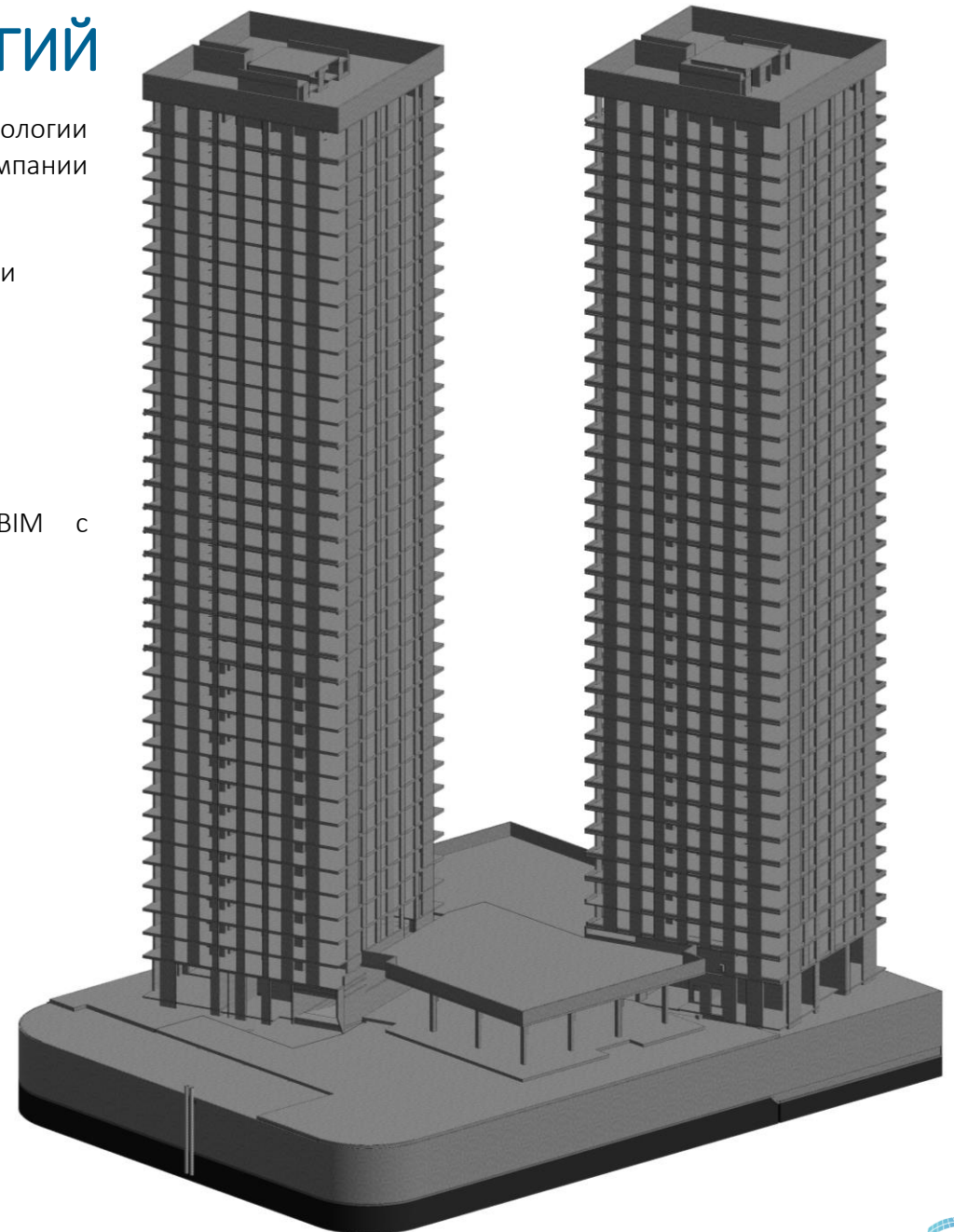
Кликните на значок YouTube или отсканируйте QR-код:



При необходимости в поисковой строке YouTube впишите название видео:
BIM-проектирование в проектной компании ГФЭСТ. Как построена работа в Ревит

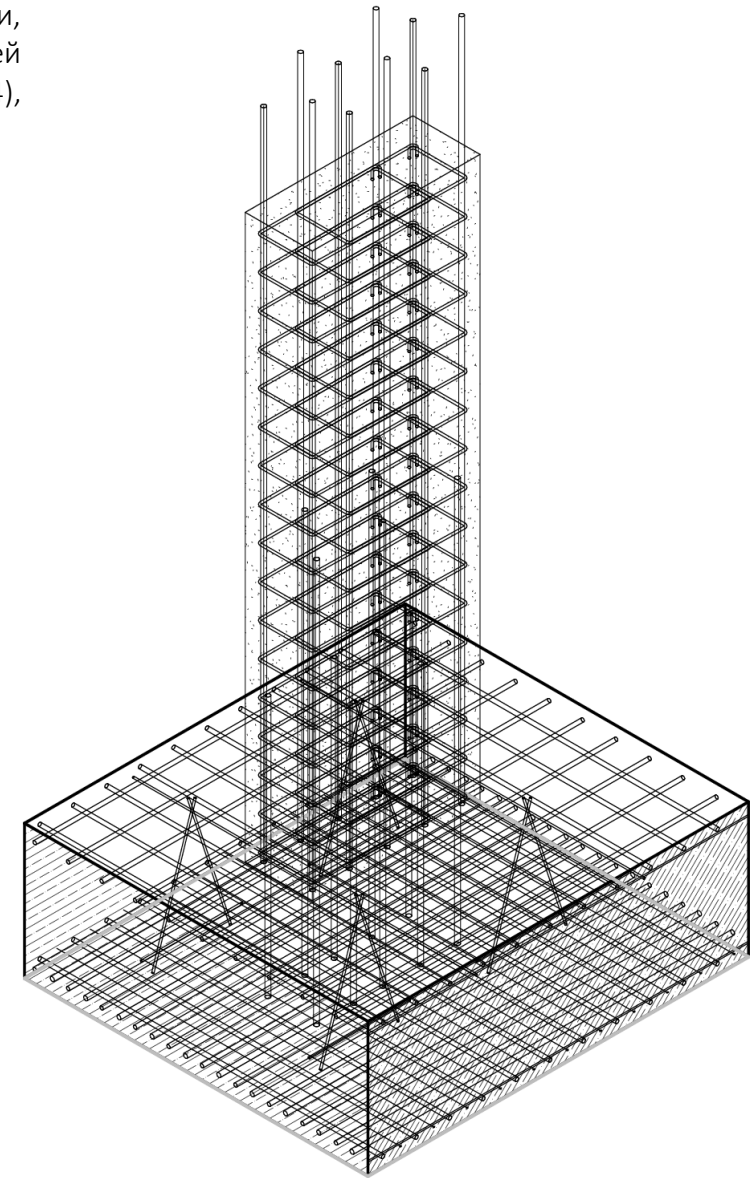
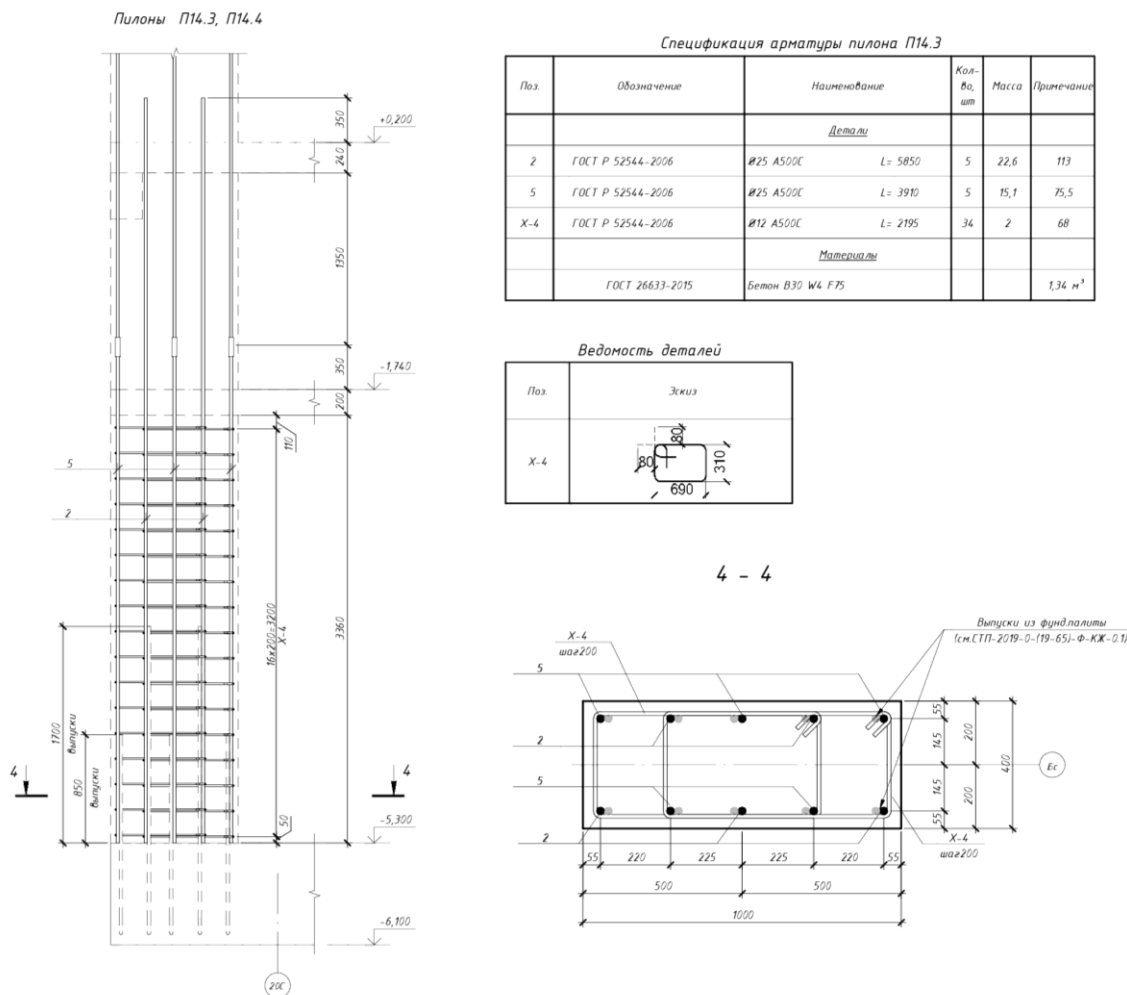
На изображении справа:

Монолитный каркас
Стадия – проектная документация
Объект – многофункциональный жилой комплекс (ТПУ Шелепиха)

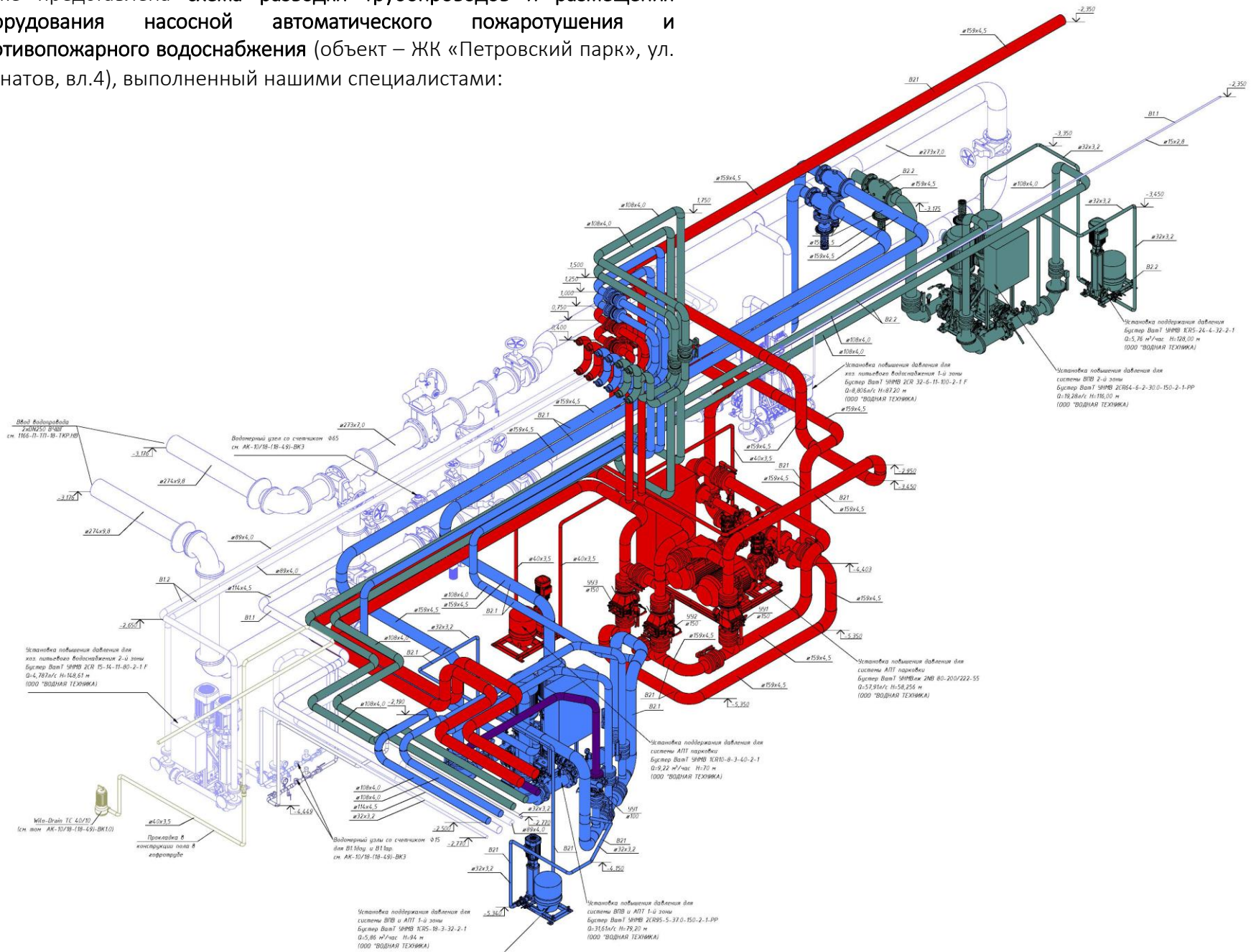


Наши конструкторы ведут работу полностью в BIM, в том числе армирование конструкций.

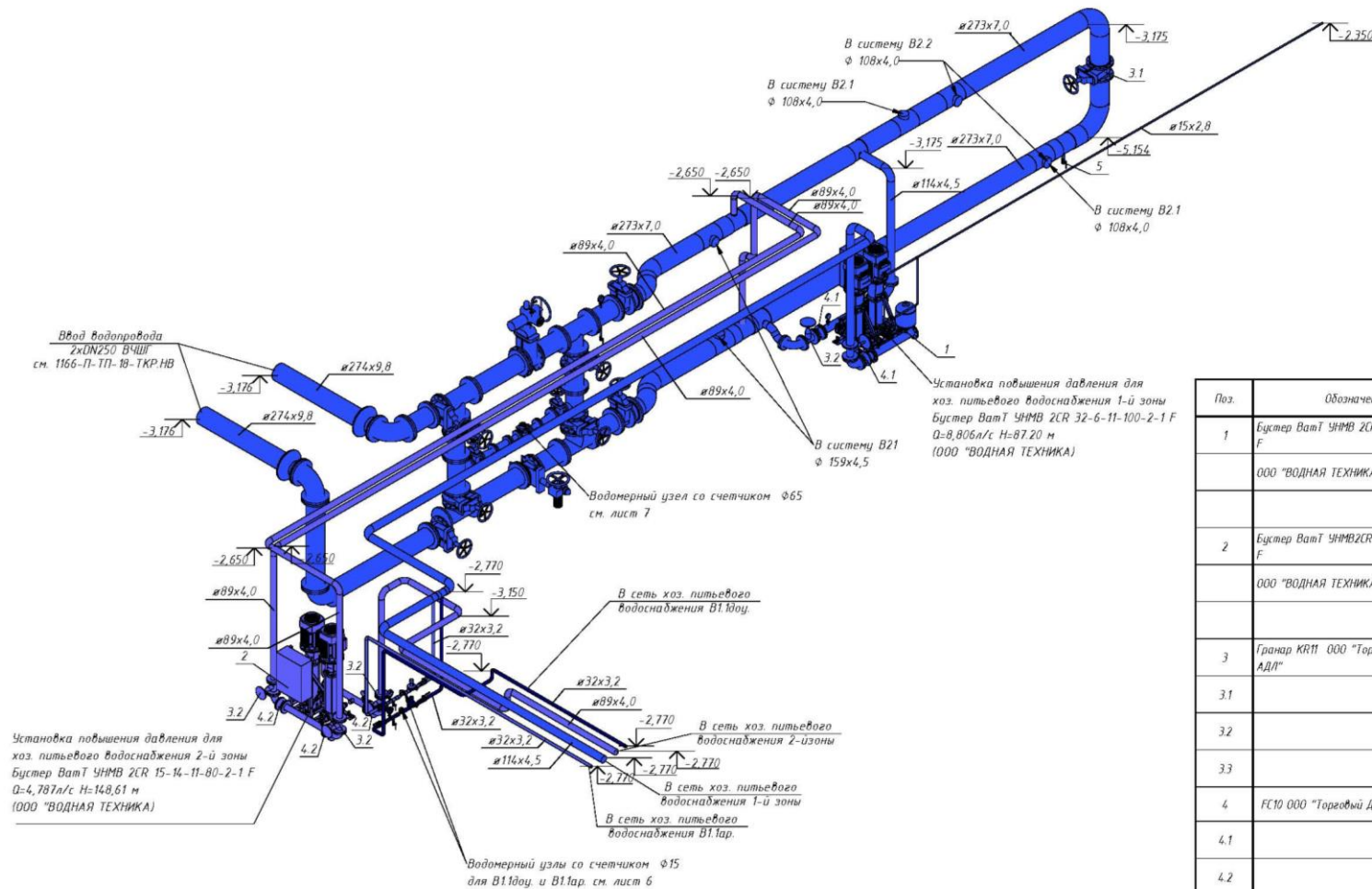
Ниже представлена схема армирования пилона с формированием спецификации, объемов получаемых в ходе разработки комплектов рабочих чертежей железобетонных конструкций (объект – ЖК «Петровский парк», ул. Юнатов, вл.4), выполненный нашими специалистами:



Ниже представлена схема разводки трубопроводов и размещения оборудования насосной автоматического пожаротушения и противопожарного водоснабжения (объект – ЖК «Петровский парк», ул. Юннатов, вл.4), выполненный нашими специалистами:



Ниже представлена **схема разводки трубопроводов и размещения оборудования насосной хозяйственно-питьевого водоснабжения** (объект – ЖК «Петровский парк», ул. Юннатов, вл.4), выполненный нашими специалистами:

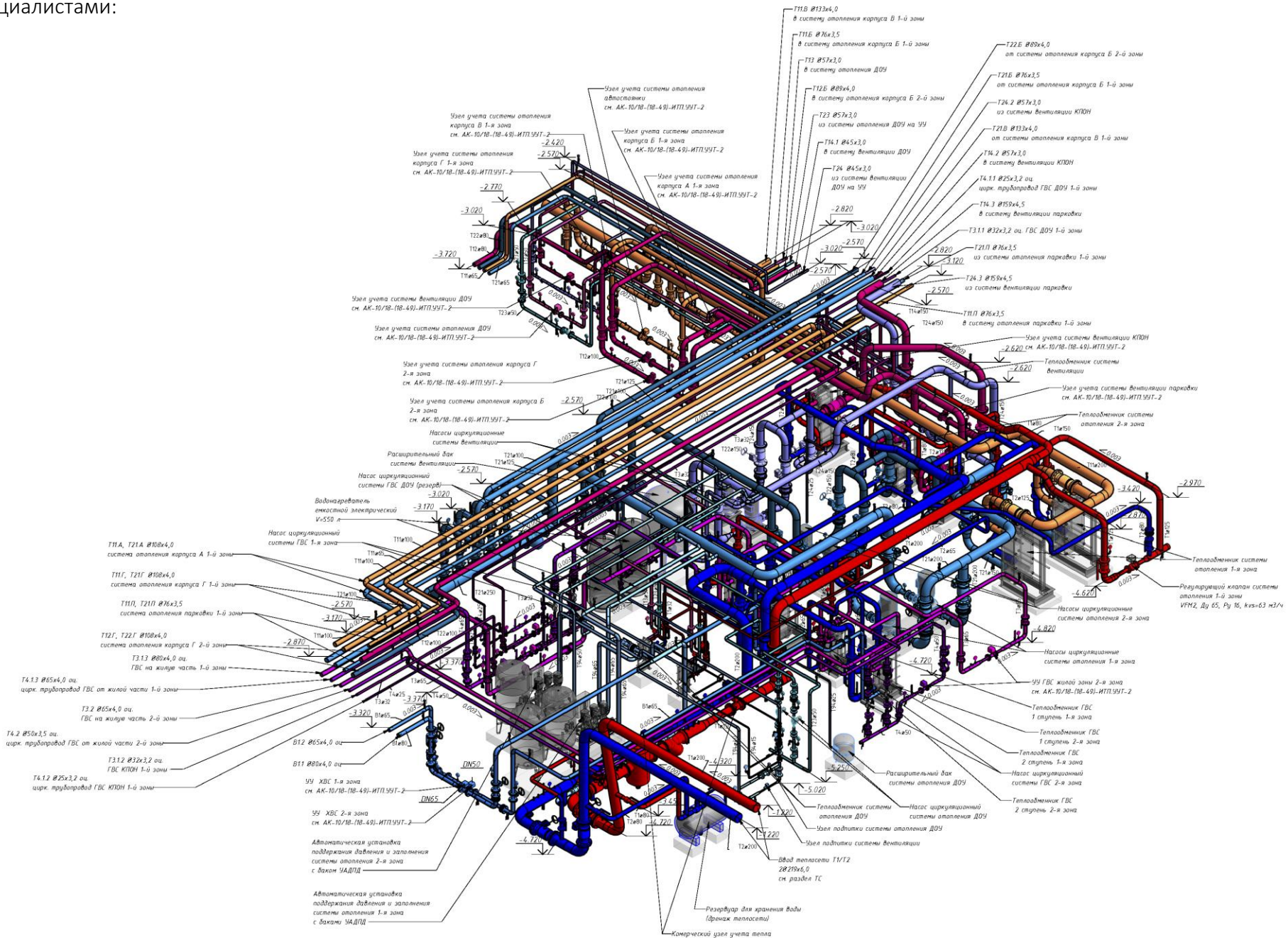


Перечень основного оборудования

Поз.	Обозначение	Наименование	Кол.	Масса ед., кг	Примечание
1	Бустер ВатТ УНМВ 2CR 32-6-11-100-2-1 F	Установка повышения давления для хоз. питьевого водоснабжения 1-й зоны	1	497,60	компл.
	ООО "ВОДНАЯ ТЕХНИКА"	Q=8,806л/с Н=87,20 м в комплекте с икафом управления			
2	Бустер ВатТ УНМВ 2CR 15-14-11-80-2-1 F	Установка повышения давления для хоз. питьевого водоснабжения 2-й зоны	1	430,60	компл.
	ООО "ВОДНАЯ ТЕХНИКА"	Q=4,787л/с Н=148,61 м в комплекте с икафом управления			
3	Гранар KR11 ООО "Торговый Дом АДЛ"	Задвижка чугунная с обрезиненным клином РН 16			
3.1		Ø250	1	18,00	шт
3.2		Ø100	3	21,00	шт
3.3		Ø80	3	10,76	шт
4	ФС10 ООО "Торговый Дом АДЛ"	Вставка гибкая фланцевая			
4.1		Ø100	3	7,30	шт
4.2		Ø80	3	6,40	шт
5	AQUASFERA	Кран шаровый полнопроходной муфтовый латунный Ø25 РН 4,0	1		шт



Ниже представлена **схема разводки трубопроводов** в ИТП (объект – ЖК «Петровский парк», ул. Юннатов, вл.4), выполненная нашими специалистами:



РЕАЛИЗОВАННЫЕ ПРОЕКТЫ





МФК «ВАРШАВСКИЕ ВОРОТА»

Адрес: г. Москва, Варшавское ш., вл. 141

Девелопер: РГ-ДЕВЕЛОПМЕНТ

Автор проекта: СПИЧ

Общая площадь: 83 055 м²

Этажность здания: 30-9-30-9-30-9-30-9-30-9 эт. + 1 эт. подземный паркинг

Описание объекта: многофункциональный комплекс комфорт-класса (квартиры+апартаменты) с подземным паркингом (1 эт.) и встроенным ДОО на 50 мест, состоящий из 10 секций переменной этажности

Стадия: Проектная документация

Выполненные работы:

- Проектная документация:
 - конструктивные решения
 - инженерные системы и сети (ЭОМ, СС, ОВ, ВК, АПТ, ИТП, ТХ)
 - спецразделы (ПОС, ПБ, СТУ, ОПБД, КЕО, ТР)

Положительное заключение МГЭ:

№ 77-1-1-3-062715-2022 от 31.08.2022 (номер дела № МГЭ/41732-1/4)



МФК «EVER» (2 этап)

Адрес: г. Москва, ул. Обручева, вл. 23

Девелопер: **ТЕКТА**

Автор проекта: **ГАФА**

Общая площадь: 86 716 м²

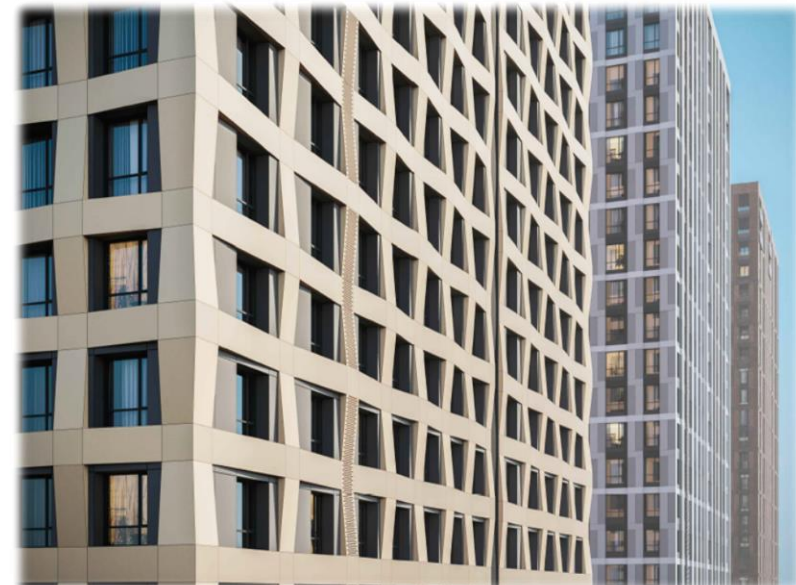
Этажность здания: 34-34-34 эт. + 3 эт. подземный паркинг

Описание объекта: многофункциональный жилой комплекс бизнес-класса с подземным паркингом (3 эт.), состоящий из 3-х башен 34 эт.

Стадия: Рабочая документация

Выполненные работы:

- Рабочая документация:
 - генеральный проектировщик (ГП, АР, КЖ, ВИС)





ЖК «ПАРКСАЙД» (1 очередь)

Адрес: г. Москва, ул. Красного Маяка, вл. 26

Девелопер: **ЛСР**

Автор проекта: **СПИЧ**

Общая площадь: 109 361,9 м²

Этажность здания: 22-22-22-22 эт. + 1 эт. подземный паркинг

Описание объекта: многофункциональный жилой комплекс бизнес-класса с подземным паркингом, состоящий из 4-х башен (22 эт.)

Стадия: Проектная документация, Рабочая документация, Авторский надзор

Выполненные работы:

- Проектная документация:
 - конструктивные решения
 - инженерные системы и сети (ЭОМ, СС, ОВ, ВК, АПТ, ИТП, ТХ)
 - спецразделы (ПОС, ПБ, СТУ, ОПБД, КЕО, ТР)

Положительное заключение МГЭ:

№ 77-1-1-3-006399-2022 от 04.02.2022 (номер дела № МГЭ/38866-1/4)

- Рабочая документация:
 - генеральный проектировщик (ГП, АР, КЖ, ВИС)
- Авторский надзор



ЖИЛОЙ КОМПЛЕКС «ЛАВРУШИНСКИЙ-1»

Адрес: г. Москва, Большой Толмачевский переулок, вл. 5 (участок 1)

Девелопер: **Sminex (Смайнекс-инжиниринг)**

Автор проекта: **СПИЧ**

Общая площадь: 42 238,3 м²

Этажность здания: 8-14 + 2 подземный паркинг

Описание объекта: жилой комплекс премиум-класса в 1 км от Кремля, который состоит из трех жилых зданий высотой от 8 до 14 этажей с подземным двухуровневым паркингом

Стадия: Концепция, Проектная документация

Выполненные работы:

- Проектная документация:
 - инженерные системы и сети (ЭОМ, СС, ОВ, ВК, АПТ, ИТП, ТХ)
 - спецразделы (ПОС, ПБ, СТУ, ОПБД, КЕО, ТР)
- Рабочая документация:
 - инженерные системы и сети (ЭОМ, СС, ОВ, ВК, АПТ, ИТП, ТХ)



КОМПЛЕКС ВИЛЛ «ЛАВРУШИНСКИЙ-2»

Адрес: г. Москва, Большой Толмачевский переулок, вл. 5 (участок 2)

Девелопер: **Smipex (Смайнекс-инжиниринг)**

Автор проекта: **СПИЧ**

Общая площадь: 2 801,6 м²

Этажность здания: 3 эт.+ 1 эт. подземный паркинг

Описание объекта: уникальный комплекс 3-этажных вилл премиум-класса в 1 км от Кремля, который состоит из пяти таунхаусов с подземным паркингом и бассейном

Стадия: Концепция, Проектная документация

Выполненные работы:

- Проектная документация:
 - инженерные системы и сети (ЭОМ, СС, ОВ, ВК, АПТ, ИТП, ТХ)
 - спецразделы (ПОС, ПБ, СТУ, ОПБД, КЕО, ТР)



ЖИЛОЙ КОМПЛЕКС

Адрес: г. Москва

Девелопер: **РГ-Девелопмент**

Автор проекта: **ГЕФЕСТ**

Общая площадь: 110 728,6 м²

Этажность здания: 22-24-26-29 эт. + 1 эт. подземный паркинг

Описание объекта: жилой комплекс с встроенным ДОО на 75 мест, нежилыми помещениями на 1-м этаже и подземным паркингом

Стадия: Концепция

Выполненные работы:

Разработана архитектурно-градостроительная концепция жилого комплекса в двух вариантах объемно-планировочной компоновки (секционный и башенного типа) с 3-мя вариантами фасадных решений. Посадка зданий усложнялась наличием существующей окружающей жилой застройки, а также зданиями, расположенными на проектируемом участке, вопрос о сносе которых оставался открытым. В связи с этим принципиально разработано 2 варианта решений подземной и наземной части комплекса: с учетом того, что эти здания будут сохранены и с учетом того, что будут снесены.

В обоих вариантах предусмотрено необходимое количество дворовых площадок для жильцов и групповых площадок ДОО, посадка зданий выполнена с учетом требуемой инсоляции.



БИЗНЕС-ЦЕНТР «ТЕХНОПАРК ОКТЯБРЬСКОЕ ПОЛЕ»

Адрес: г. Москва, ул. Берзарина, вл. 32

Девелопер: РГ-ДЕВЕЛОПМЕНТ

Автор проекта: ГЕФЕСТ

Общая площадь: 12 076,7 м²

Этажность здания: 9 эт. + 1 эт. подземный паркинг

Описание объекта: бизнес-центр с подземным паркингом, магазином, кафе и арендными площадями на 1-м этаже

Стадия: Концепция, Проектная документация

Выполненные работы:

- Концепция
- Проектная документация (генеральный проектировщик)

Разработана архитектурно-градостроительная концепция бизнес-центра в двух вариантах объемно-планировочной компоновки с 3-мя вариантами фасадных решений. На первом этаже расположены входная группа с вестибюлем и ресепшн, помещения кафе с возможностью организации отдельного входа с территории общественного пространства бизнес-центра и универсальный магазин. Со 2-го этажа и выше предусмотрены офисы свободной планировки.

По согласованной концепции в рамках функции генерального проектировщика силами ГЕФЕСТ разработана проектная документация и получено положительное заключение МГЭ.

Положительное заключение МГЭ:

№ 77-1-1-3-028393-2022 от 06.05.2022 (номер дела № МГЭ/40544-1/4)





ЖК НА ВАРШАВСКОМ ШОССЕ

Адрес: г. Москва, Варшавское ш., вл. 141

Девелопер: РГ-ДЕВЕЛОПМЕНТ

Автор проекта: ГФЭСТ

Общая площадь: 78 867,9м²

Этажность здания: 28 эт. + 1 эт. подземный паркинг

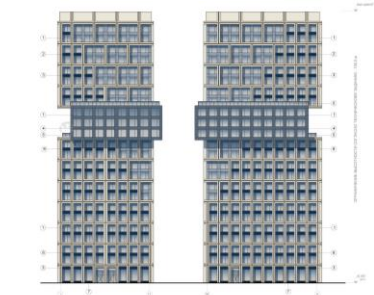
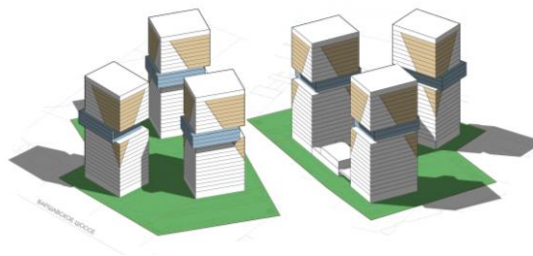
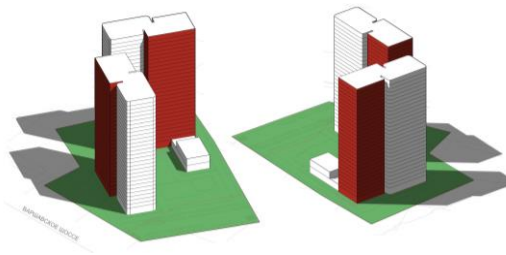
Описание объекта: многоквартирный жилой комплекс с нежилыми помещениями на 1-м этаже, встроенно-пристроенным ДОО на 60 мест и подземным паркингом

Стадия: Концепция

Выполненные работы:

Концепция

Разработана архитектурно-градостроительная концепция в двух вариантах объемно-планировочной компоновки (башенного типа и секционного) с 3-мя вариантами фасадных решений. Схема генерального плана разработана с учетом комфортного размещения на внутренней территории жилого комплекса площадок для жителей комплекса и групповых площадок для ДОО, посадка комплекса выполнена с учетом обеспечения требуемой инсоляции. Для каждого варианта объемно-планировочного решения проработаны варианты планировочных решений квартир с учетом требований технического задания. Работы были выполнены в срок 15 рабочих дней.





ТПУ «АВИАМОТОРНАЯ»

Адрес: г. Москва, ул. Авиамоторная вл.39 в составе ТПУ

Девелопер: **МОСИНЖПРОЕКТ**

Автор проекта: **СПИЧ**

Общая площадь: 52 395 м²

Этажность здания: 4-11-17-21 эт. + 1 эт. подземный паркинг

Описание объекта: многофункциональный комплекс комфорт-класса с торговым центром (1 эт.), встроенным паркингом и блоком апартаментов

Стадия: Проектная документация

Выполненные работы:

- Проектная документация:
 - конструктивные решения
 - инженерные системы и сети (ЭОМ, СС, ОВ, ВК, АПТ, ИТП, ТХ)
 - спецразделы (ПОС, ПБ, СТУ, ОПБД, КЕО, ТР)

Положительное заключение МГЭ:

№ --- от 22.10.2020 (номер дела № МГЭ/28021-2/4)



ЖК «ОКТАБРЬСКОЕ ПОЛЕ» (3 ОЧЕРЕДЬ)

Адрес: г. Москва, ул. Берзарина, вл.32

Девелопер: **РГ-ДЕВЕЛОПМЕНТ**

Автор проекта: **АБ АСАДОВА**

Общая площадь: 73 158 м²

Этажность здания: 1-21-27 эт. + 1 подземный

Описание объекта: многофункциональный комплекс комфорт-класса с подземным паркингом (1 эт.), встроенным паркингом и доо.

Стадия: Проектная документация

Выполненные работы:

- Проектная документация:
 - конструктивные решения
 - инженерные системы и сети (ЭОМ, СС, ОВ, ВК, АПТ, ИТП, ТХ)
 - спецразделы (ПОС, ПБ, СТУ, ОПБД, КЕО, ТР)

Положительное заключение МГЭ:

№ 77-1-1-3-067191-2021 от 16.11.2021 (номер дела № МГЭ/28021-2/4)



ЖК «COSMOPOLIT» (ТПУ ШЕЛЕПИХА)

Адрес: г. Москва, Шмитовский проезд, вл.40

Девелопер: МОСИНЖПРОЕКТ

Автор проекта: СПИЧ

Общая площадь: 61 728 м²

Этажность здания: 39 этажей (в т.ч.: 2 эт. паркинг, 1 эт. торговля)

Описание объекта: многофункциональный комплекс бизнес-класса представляющий собой одноэтажный стилобат, на котором располагаются две жилые башни. Торговый центр располагается в стилобатной части комплекса, количество этажей подземного паркинга - 2.

Стадия: Проектная документация

Выполненные работы:

- Проектная документация:
 - конструктивные решения
 - инженерные системы и сети (ЭОМ, СС, ОВ, ВК, АПТ, ИТП, ТХ)
 - спецразделы (ПОС, ПБ, СТУ, ОПБД, КЕО, ТР)

Положительное заключение МГЭ:

№ --- от 25.08.2021 (номер дела № МГЭ/36363-1/4)



ЖК «РЕКА-2»

Адрес: г. Москва, район Раменки, между ул. Лобачевского и платформой «Матвеевская», квартал 10, 2-ая очередь, корпус 2

Девелопер: **ДОНСТРОЙ**
Автор проекта: **АМ ГРАН**

Общая площадь: 41 788,4 м²

Этажность здания: 9-12 + 2 (подземный паркинг)

Описание объекта: клубный дом бизнес-класса (корпус 2) с подземной автостоянкой с помещениями общественного назначения на 1-м этаже

Стадия: Проектная документация

Выполненные работы:

- Проектная документация:
 - инженерные системы и сети (ЭОМ, СС, ОВ, ВК, АПТ, ИТП, ТХ)
 - спецразделы (ПОС, ПБ, СТУ, ОПБД, КЕО, ТР)



Положительное заключение МОСЭКСПЕРТ:
№ 77-2-1-3-009393-2021 от 03.03.2021

ЖК «БАЛТИЙСКИЙ»

Адрес: г. Москва, Старопетровский пр-д, вл.8
Девелопер: **РГ-Девелопмент**

Общая площадь: 84 954,2 м²

Этажность здания: 2-17-22 + подземный паркинг

Описание объекта: жилой комплекс из 3 корпусов с пристроенным ДОО на 85 мест, встроенным 2-х этажным ФОК и помещениями общественного назначения на 1-х этажах

Стадия: Концепция, Проектная документация

Выполненные работы:

- АГР
- Проектная документация (Генеральный проектировщик)
- Рабочая документация (КЖ, ВИС)

Положительное заключение МГЭ:

№77-1-1-3-004942-2019 от 07.03.2019





ЖК «ФОНВИЗИНСКИЙ»

Адрес: г. Москва, тер. ТПУ «Фонвизинская», Огородный пр-д, вл.20

Общая площадь: 72 322 м²

Этажность здания: 23 этажа + 1 (подземный паркинг)

Описание объекта: жилой комплекс из 4-х башен со встроенно-пристроенными нежилыми помещениями

Стадия: Проектная документация

Выполненные работы:

- Проектная документация:
 - инженерные системы и сети (ЭОМ, СС, ОВ, ВК, АПТ, ИТП, ТХ)
 - спецразделы (ПОС, ПБ, СТУ, ОПБД, КЕО, ТР)

Положительное заключение МГЭ:

№77-1-1-3-1956-18 от 23.06.2018

ЖК КУЗЬМИНКИ КОРП 2

РЕНОВАЦИЯ

Адрес: г. Москва, район Кузьминки, кв.116, корп.2

Общая площадь: 18 803 м²

Этажность здания: 18 этажей

Описание объекта: жилой комплекс с подземной автостоянкой с помещениями общественного назначения на 1-м этаже

Стадия: Проектная документация, Рабочая документация

Выполненные работы:

- Проектная документация:
 - инженерные системы и сети (ЭОМ, СС, ОВ, ВК, АПТ, ИТП, ТХ)
 - спецразделы (ПОС, ПБ, КЕО, ТР)
- Рабочая документация:
 - инженерные системы и сети
 - согласование СГП в ОПС

Положительное заключение МГЭ:

№77-1-1-3-001008-2019 от 23.01.2019



ЖК «ПЕТРОВСКИЙ ПАРК»

Адрес: г. Москва, ул. Юннатов, вл.4

Общая площадь: 62 298 м²

Этажность здания: 14-25-14-25 + подземный паркинг

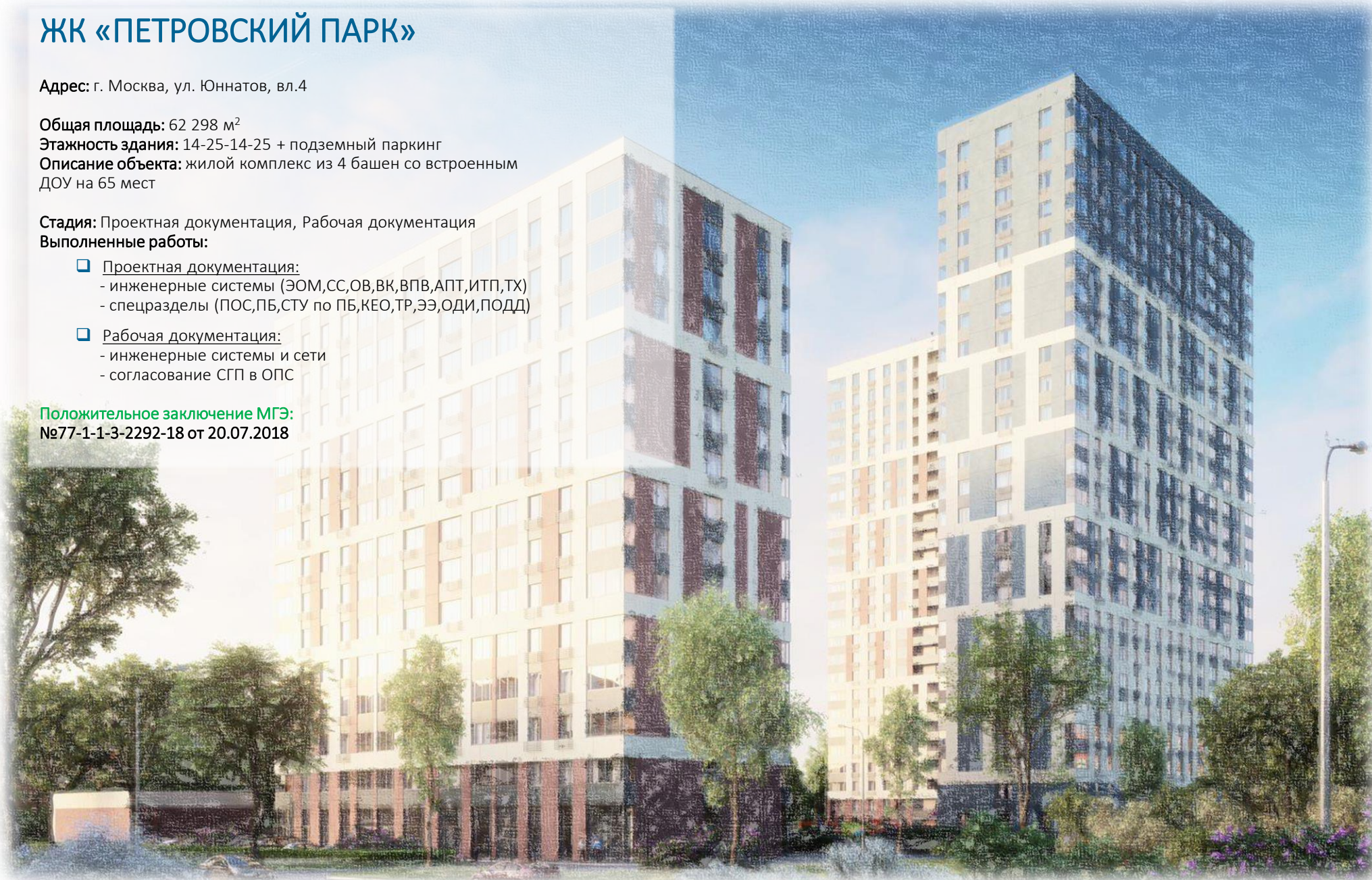
Описание объекта: жилой комплекс из 4 башен со встроенным ДООУ на 65 мест

Стадия: Проектная документация, Рабочая документация

Выполненные работы:

- Проектная документация:**
 - инженерные системы (ЭОМ, СС, ОВ, ВК, ВПВ, АПТ, ИТП, ТХ)
 - спецразделы (ПОС, ПБ, СТУ по ПБ, КЕО, ТР, ЭЭ, ОДИ, ПОДД)
- Рабочая документация:**
 - инженерные системы и сети
 - согласование СГП в ОПС

Положительное заключение МГЭ:
№77-1-1-3-2292-18 от 20.07.2018



ЖК КУЗЬМИНКИ КОРПУС 1

РЕНОВАЦИЯ

Адрес: г. Москва, р-н Кузьминки, кв.116, корп.1 (ул. Шумилова)

Общая площадь: 14 313 м²

Этажность здания: 24 этажа

Описание объекта: односекционный жилой дом

Стадия: Проектная документация, Рабочая документация

Выполненные работы:

- Проектная документация:
 - инженерные системы и сети (ЭОМ, СС, ОВ, ВК, АПТ, ИТП, ТХ)
 - спецразделы (ПОС, ПБ, КЕО, ТР)
- Рабочая документация:
 - инженерные системы и сети
 - согласование СГП в ОПС

Положительное заключение МГЭ:

№ 77-1-1-3-005080-2019 от 07.03.2019





ЖК «МЕТРОПОЛИЯ»

Адрес: г. Москва, Волгоградский пр-т, вл. 32/3

Общая площадь: 141 916 м²

Этажность здания: 1-30 + 2-3 (подземный паркинг)

Описание объекта: 7 корпусов, на первых этажах – помещения общественного назначения

Стадия: Проектная документация

Выполненные работы:

- Проектная документация (ПОС,ООС,ОДИ,КЕО,ЭЭ)

Положительное заключение МГЭ:

№ 77-1-1-3-016425-2019

ЖК «ЗОЛОТОЙ ОСТРОВ-2»

Адрес: г. Москва, Софийская наб., вл.18/1, Болотная пл., вл. 2/4

Общая площадь: 28 234 м²

Этажность здания: 8 надземных уровня+ 2 подземных

Описание объекта: 15-тисекционный жилой дом со встроенными помещениями общественного назначения и двухуровневой подземной автостоянкой

Стадия: Проектная документация

Выполненные работы:

- Проектная документация (ПОД,ПОС,ООС,ОДИ,ЭЭ,КЕО,КПР,ТБЭ,ОЗДС)

Положительное заключение МГЭ:

№ 77-1-3-3-0902-18





ЖК «DISCOVERY»

Адрес: г. Москва, ул. Дыбенко, вл.7

Общая площадь: 123 169 м²

Этажность здания: 30 этажей башни + 3 этажа ТЦ + 2 этажа подземный паркинг

Описание объекта: жилой комплекс из 4-х башен, торгового центра, встроенного ДОУ

Стадия: Проектная документация

Выполненные работы:

- Проектная документация (ПОС,ООС,ОДИ,КЕО,ЭЭ,ПОДД,ОЗДС,ТР)

Положительное заключение МГЭ:

№ 77-2-1-3-1641-18 от 05.06.2018

ЖК «РЕКА»

Адрес: г. Москва, район Раменки, между ул. Лобачевского и платформой «Матвеевская», квартал 10, 1-ая очередь, корпус 1

Общая площадь: 35 083 м²

Этажность здания: 1-4-5-6-7-8-9-10-11 + 1 (подземный паркинг)

Описание объекта: жилой комплекс с подземной автостоянкой с помещениями общественного назначения на 1-м этаже

Стадия: Проектная документация

Выполненные работы:

- Проектная документация (ООС,ПБ,ОПБД,СТУ,РПР,ТБЭ,ЭЭ,КПР,ПТА)

Положительное заключение МГЭ:

№ 77-2-1-3-0009-19 от 26.04.2019

№ 77-1-1-2-018308-2019 от 17.07.2019

№ 77-1-1-3-011708-2020 от 10.04.2020





ЖК «РЕКА-1»

Адрес: г. Москва, район Раменки, между ул. Лобачевского и платформой «Матвеевская», квартал 10, 1-ая очередь, корпус 1

Общая площадь: 35 083 м²

Этажность здания: 1-4-5-6-7-8-9-10-11 + 1 (подземный паркинг)

Описание объекта: клубный дом бизнес-класса с подземной автостоянкой с помещениями общественного назначения на 1-м этаже

Стадия: Проектная документация

Выполненные работы:

- Проектная документация (ООС,ПБ,ОПБД,СТУ,РПР,ТБЭ,ЭЭ,КПР,ПТА)

Положительное заключение МГЭ:

№ 77-2-1-3-0009-19 от 26.04.2019

№ 77-1-1-2-018308-2019 от 17.07.2019

№ 77-1-1-3-011708-2020 от 10.04.2020





ИННОВАЦИОННЫЙ ЦЕНТР ЗИТЦ

Адрес: г. Зеленоград, район Старое Крюково, проезд 4806

Общая площадь: 26 060 м²

Этажность здания: корпус №1 - 5 этажей, корпус №2 - 11 этажей

Описание объекта: корпус №1 – инновационный центр с опытно-конструкторскими отделами, корпус №2 – центр трансфера технологий

Стадия: Проектная документация

Выполненные работы:

- Проектная документация
 - инженерные системы (ЭОМ, СС, ВПВ, АУПТ, ТХ)
 - спецразделы (ПБ, СТУ, ЭЭ, ТБЭ)

Положительное заключение МОСЭКСПЕРТ:
№ --- от 20.12.2018 (номер дела № 2174-18)

СОВЕТ ФЕДЕРАЦИЙ

Адрес: г. Москва, ул. Петровка, д.17, строение 19

Общая площадь: 14 950 м²

Этажность здания: 7 этажей + подземный паркинг

Описание объекта: административное здание с парковочными машиноместами и надземным переходом в здание Совета Федерации

Стадия: Проектная документация

Выполненные работы:

- Проектная документация (ПОС, ООС, ОЗДС, ТР, ПОДД)

Положительное заключение ГГЭ:
№ 02487-19/ГГЭ-15008/07-01 от 30.05.2019





ЖК «FREEDOM»

Адрес: г. Москва, 3-й Силикатный пр-д, вл. 4, корп. 2

Общая площадь: 91 261 м²

Этажность здания: строение 1 (2-23-27), строение 2 (31-36), строение 3 (16-19) + 2-3 (подземный паркинг)

Описание объекта: жилой дом премиум класса

Стадия: Проектная документация

Выполненные работы:

- Проектная документация (ООС,ТБЭ,КПР,ЭЭ,ОЗДС,ПТА,ТР)

Положительное заключение МГЭ:

№ 77-1-1-3-4542-17 от 03.11.2017

МУЗЕЙ ИСКУССТВ

Адрес: г. Москва, ул. Автозаводская, вл. 23

Общая площадь: 21 175 м²

Этажность здания: 6 надземных этажей + 2 подземных этажа

Описание объекта: музей современного искусства

Стадия: Проектная документация

Выполненные работы:

- Проектная документация (ПОС,БЭО,ОЗДС,ПТА)

Положительное заключение МГЭ:

№ --- от 14.01.2020 (номер дела № 21-20/МГЭ/77-2074/17-(0)-0)





ЖК «ДОМ НА ТИШИНКЕ»

Адрес: г. Москва, Ср. Тишинский пер., вл.5-7

Общая площадь: 32 293 м²

Этажность здания: 2-7-18 + подземный паркинг

Описание объекта: жилой дом с ФОК, ДОО на 80 мест

Стадия: Проектная документация

Выполненные работы:

- Проектная документация (ООС,ТБЭ,КПР,ЭЭ,ОЗДС,ПТА,ТР)

Положительное заключение МГЭ:

№ 77-1-1-3-4851-17 от 24.11.2017

ЖК «ФИЛАТОВ ЛУГ»

Адрес: г. Москва, пос. Московский, д. Картмазово

Общая площадь: 194 869 м²

Этажность здания: 3-12-22

Описание объекта: 4 жилых корпуса со встроенно-пристроенным ДОО на 200 мест

Стадия: Проектная документация, Рабочая документация

Выполненные работы:

- Проектная документация (ПОС,ООС,ПОДД,КЕО,ТБЭ,ОДИ,ТР,ОЗДС,ПТА)
- Рабочая документация (АР)

Положительное заключение МГЭ:

№ 77-1-1-2-4850-17 от 24.11.2017





АПАРТ-КОМПЛЕКС «СОВРЕМЕНИК»

Адрес: г. Москва, ул. Машкова, д.13
Девелопер: **VESPER**

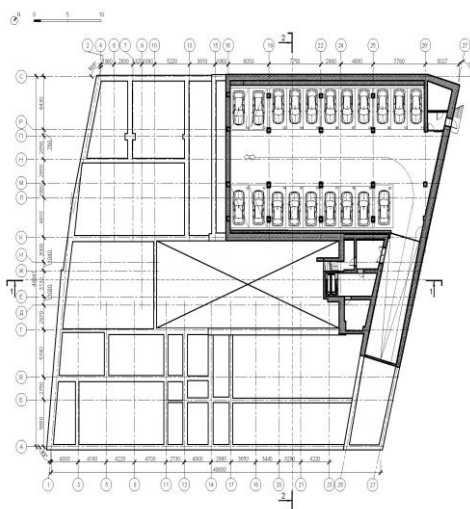
Общая площадь: 10 500 м²
Этажность здания: 5 этажей + 1 (подземный паркинг)
Описание объекта: жилой дом премиум-класса

Стадия: Проектная документация

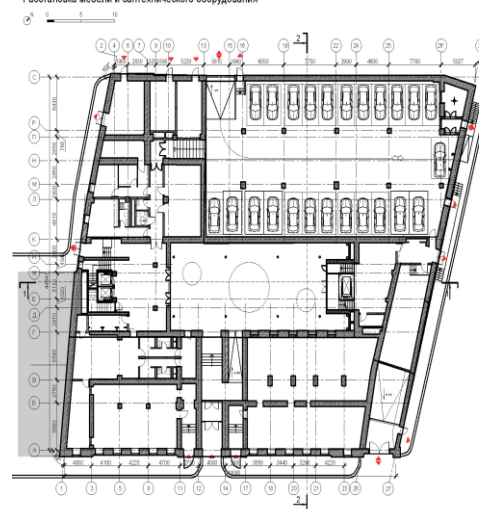
Выполненные работы:

- Инженерные системы (внутренние)

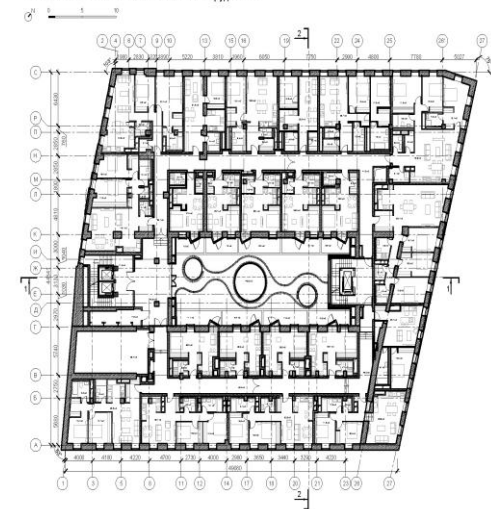
ПЛАН подземного этажа



ПЛАН 1-го этажа
Расстановка мебели и сантехнического оборудования



ПЛАН 2-го этажа
Расстановка мебели и сантехнического оборудования





ЖК «КОРОЛЕВ»

Адрес: Московская область, г. Королев, ул. Чапаева, д.5 (кадастровый номер 50:45:0040921:5)

Общая площадь: 28 500 м²

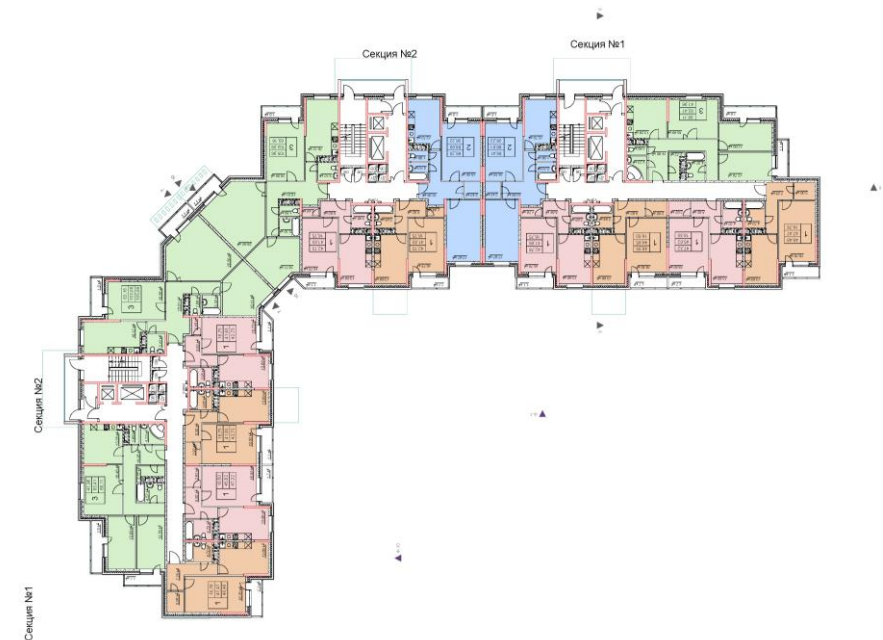
Этажность здания: 17 + 2 (подземный паркинг)

Описание объекта: жилой дом из 3-х секций одинаковой этажности, на 1-м этаже размещаются коммерческие помещения

Стадия: Предпроектная документация

Выполненные работы:

- Проект планировки территории





ТОРГОВЫЙ ЦЕНТР «ЛЕСНОЙ»

Адрес: Московская область, Пушкинский р-н, п. Лесной, Ярославское шоссе
(кадастровый номер 50:13:0060146:7632)

Общая площадь: 8 000 м²

Этажность здания: 2

Описание объекта: торговый центр с ФОК и бассейном, предприятиями быстрого обслуживания

Стадия: Предпроектная документация

Выполненные работы:

- Концепция торгового центра
- Проект планировки территории



ПСК «ТАМАКИ»

Адрес: Московская область, г. Лыткарино, тер. Детского городка ЗИЛ
(кадастровый номер: 50:53:0020202)

Общая площадь: 10 000 м²

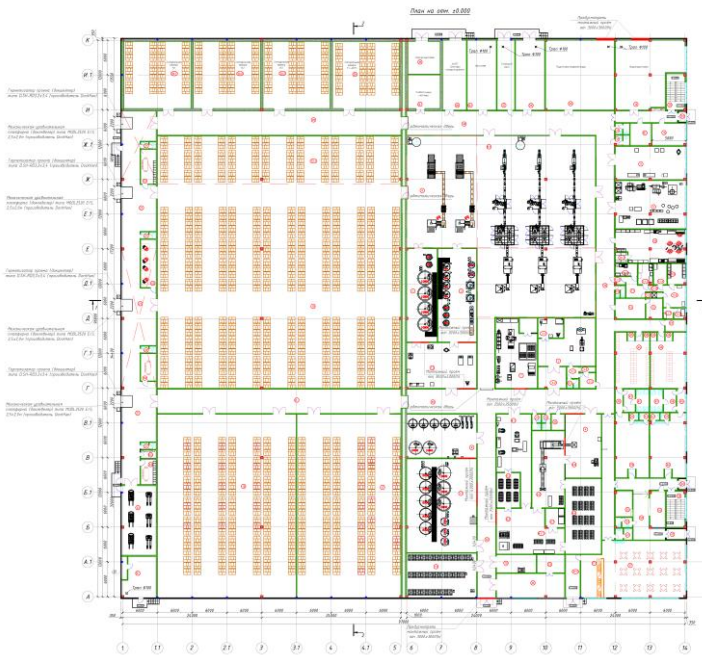
Этажность здания: 1 + 3-х этажная пристройка АБК

Описание объекта: комплекс предназначен для производства и хранения ингредиентов для суши (соевый соус, васаби, рис и др.)

Стадия: Проектная документация

Выполненные работы:

- Проектная документация (ПОЛНОСТЬЮ)





ПРОИЗВОДСТВЕННО-СКЛАДСКОЕ ЗДАНИЕ

Адрес: Московская область, г. Балашиха, Объездное шоссе

Общая площадь: 7 791 м²

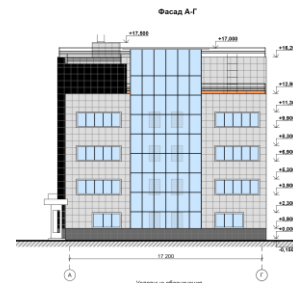
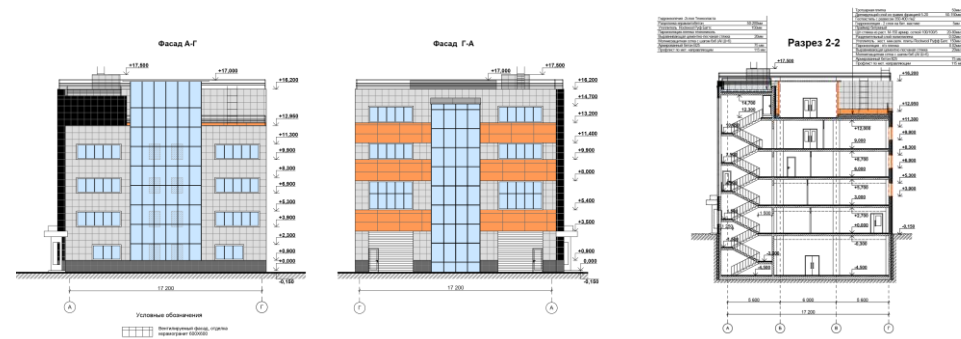
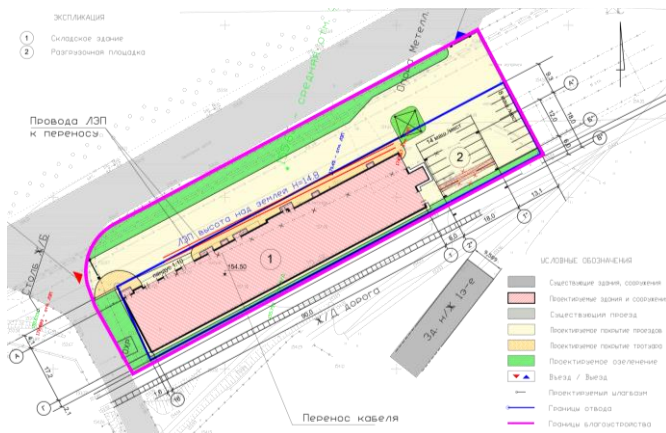
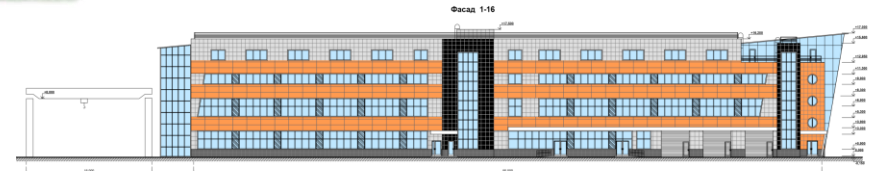
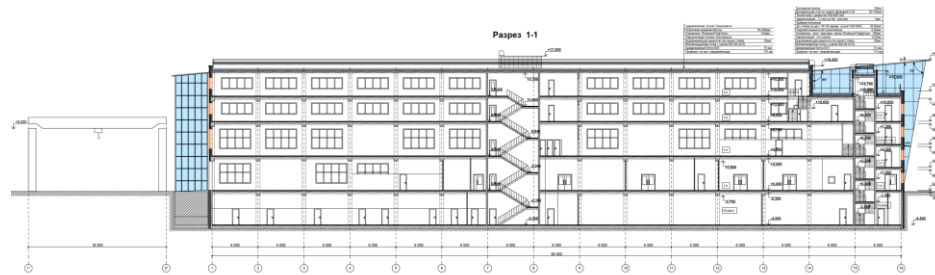
Этажность здания: 4

Описание объекта: комплекс для хранения штучных строительных изделий, тарированных сухих смесей, одежды, обуви, мебели, электроники, бытовой техники и т.д.

Стадия: Концепция

Выполненные работы:

Концепция





СКЛАДСКОЙ КОМПЛЕКС

Адрес: Московская область, г. Подольск, ул. Лобачева, д.30А

Общая площадь: 3 000 м²

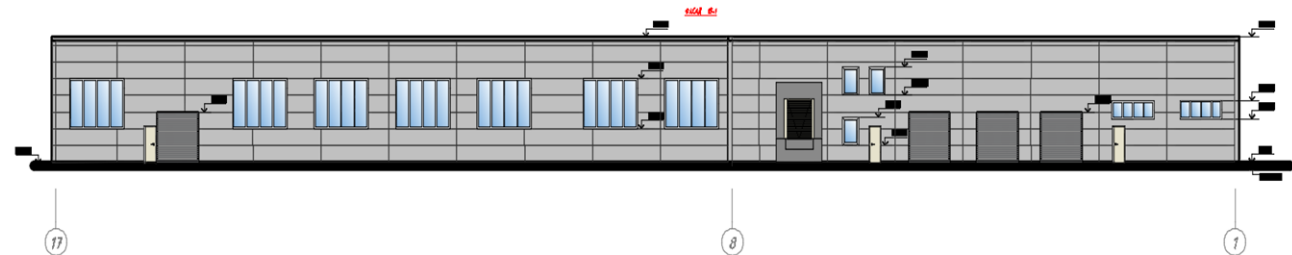
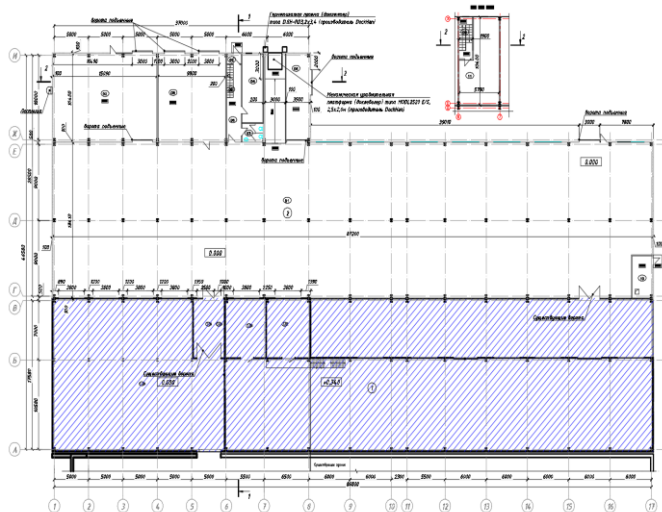
Этажность здания: 2

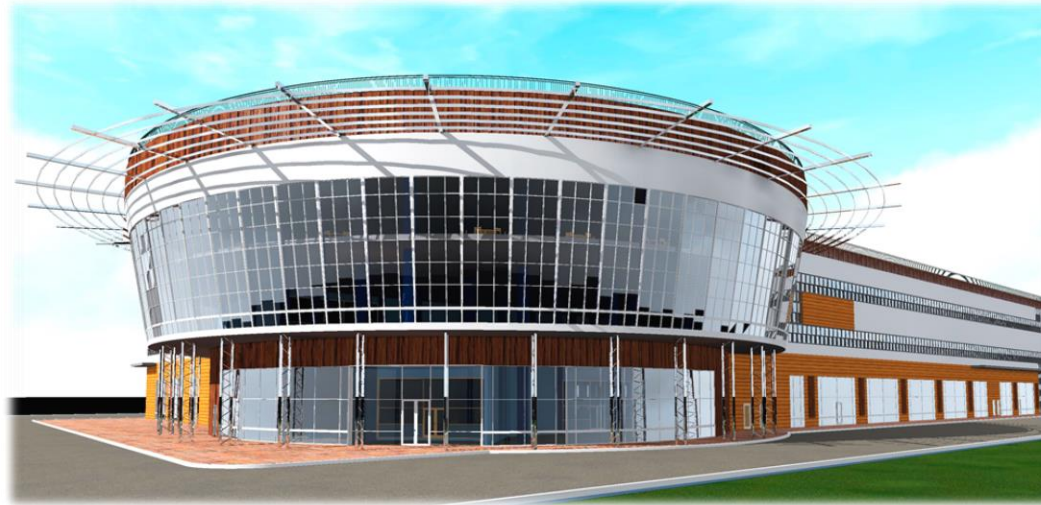
Описание объекта: склад для хранения готовой продукции (белая жезь)

Стадия: Проектная документация, Рабочая документация

Выполненные работы:

- Проектная документация
- Рабочая документация





МНОГОФУНКЦИОНАЛЬНЫЙ КОМПЛЕКС

Адрес: Московская область, г. Одинцово, Можайское шоссе

Общая площадь: 46 000 м²

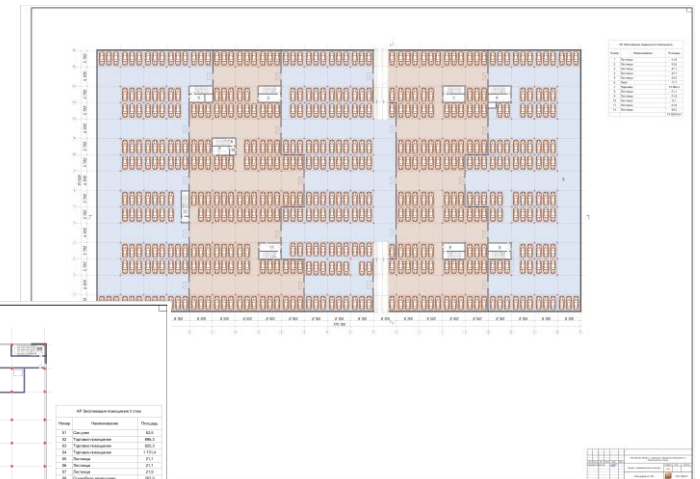
Этажность здания: 3

Описание объекта: комплекс, включающий в себя: подземный паркинг, на 1-м этаже крупный сетевой ритейлер, на этажах выше - торговые площади, фудкорт, площадка игр и развлечений, офисы

Стадия: Концепция

Выполненные работы:

- Концепция





ЖИЛОЙ ДОМ

Адрес: Московская область, г. Химки, микрорайон Ивакино (кадастровый номер 50:10:0020401:133)

Общая площадь: 16 052 м²

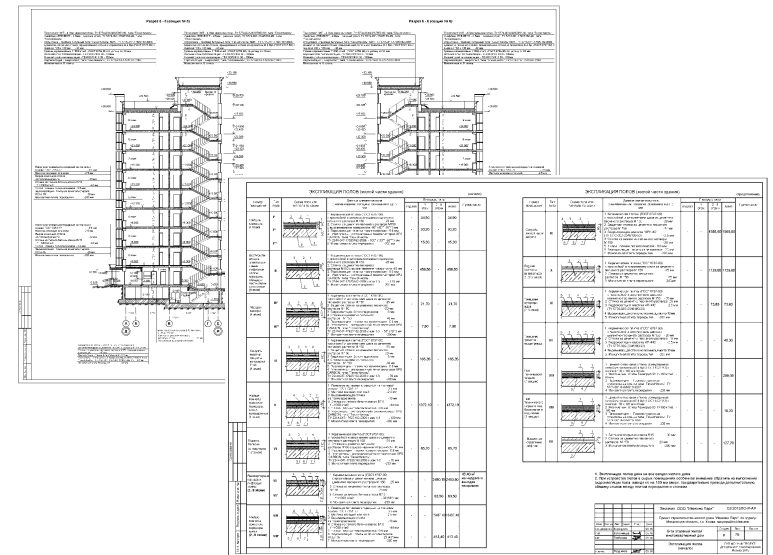
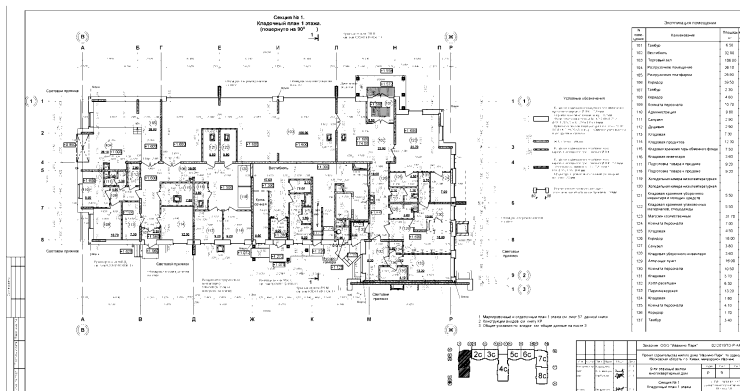
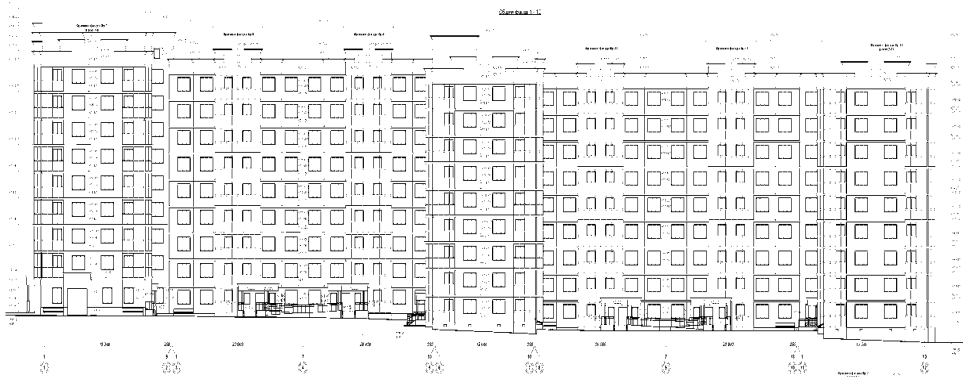
Этажность здания: 9

Описание объекта: жилой дом на 423 квартиры

Стадия: Рабочая документация

Выполненные работы:

- Рабочая документация





СКЛАДСКОЙ КОМПЛЕКС

Адрес: Московская область, Люберецкий район, г.п. Красково, д. Мотяково
(кадастровый номер 50:22:0060301:57)

Общая площадь: 2 565 м²

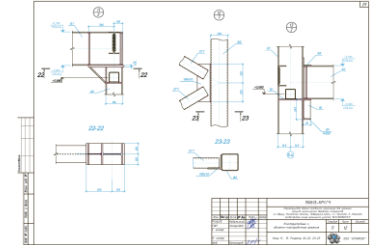
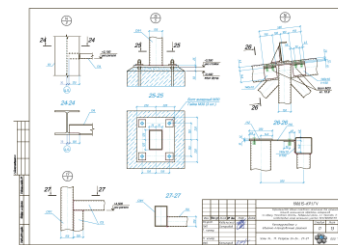
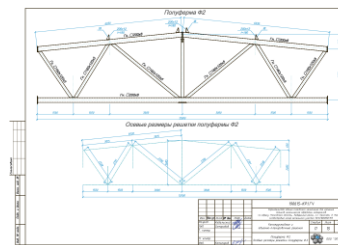
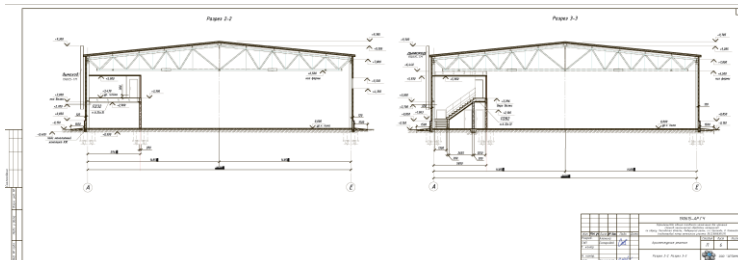
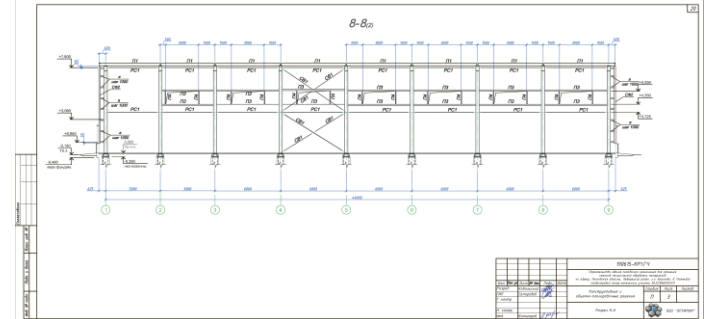
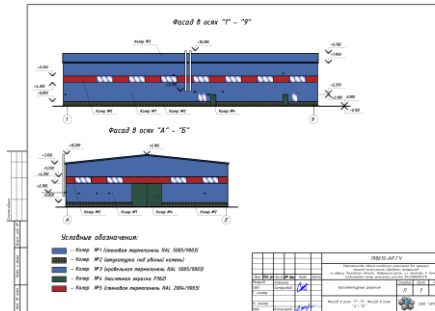
Этажность здания: 1-этажное с 2-этажной встройкой АБК

Описание объекта: склад хранения станков механической обработки

Стадия: Проектная документация, Рабочая документация

Выполненные работы:

- Проектная документация
- Рабочая документация





ЖИЛОЙ КОМПЛЕКС

Адрес: Московская область, г. Ногинск, ул. Интернациональная

Общая площадь: 16 052 м²

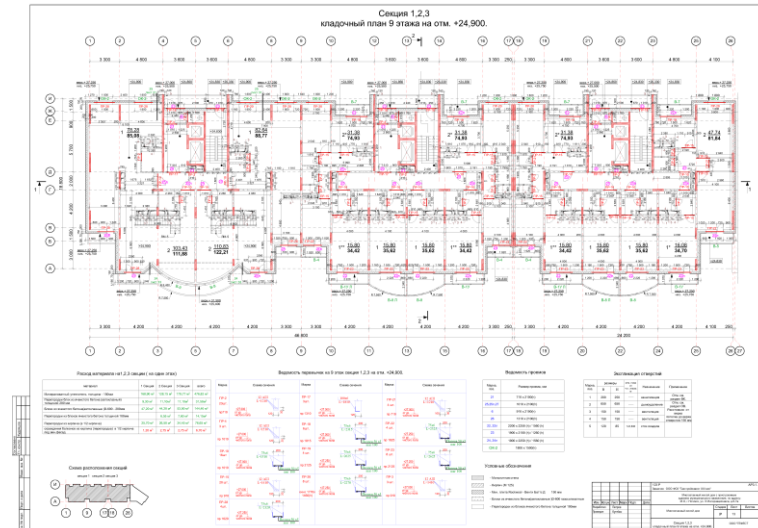
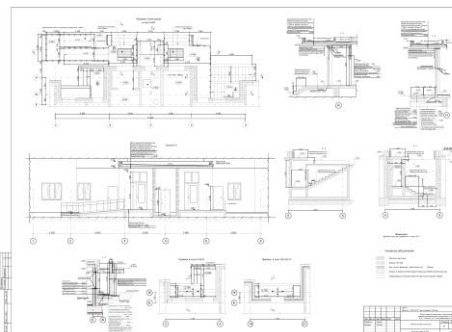
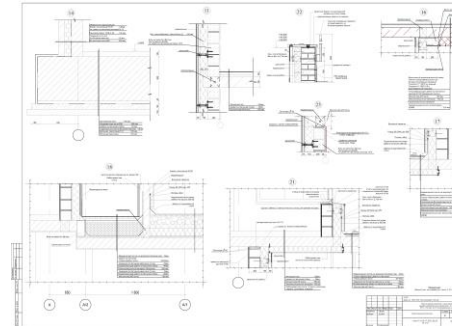
Этажность здания: 9-11-13

Описание объекта: жилой дом бизнес-класса на 173 квартиры

Стадия: Рабочая документация

Выполненные работы:

- Рабочая документация





ЖИЛОЙ ДОМ

Адрес: Московская область, г. Электросталь, улица Захарченко

Общая площадь: 21 506,8 м²

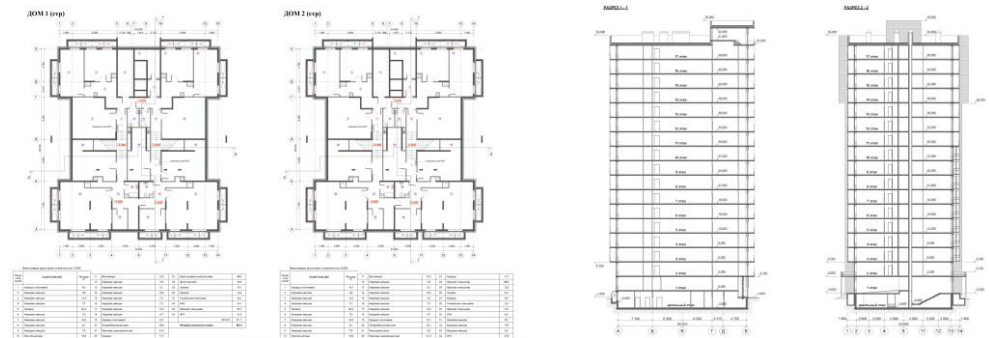
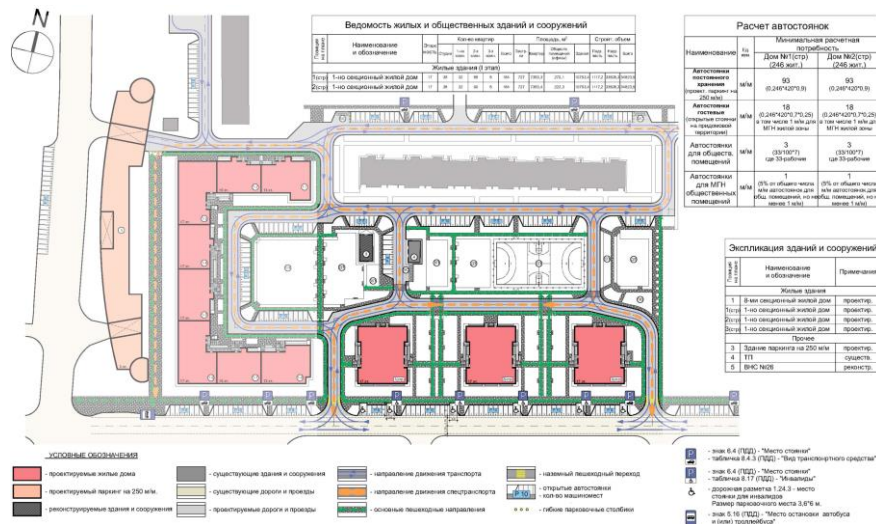
Этажность здания: 17

Описание объекта: жилой дом с подземным паркингом и нежилыми помещениями на 1-м этаже

Стадия: Рабочая документация

Выполненные работы:

- Рабочая документация



ГФЭСТ

ПРОЕКТНАЯ КОМПАНИЯ

111024, г. Москва, Рязанский пр-т, д.2, стр.86

+7 (499) 653-99-53

info@gefestproekt.ru



www.gefestproekt.ru